

國立臺北商業大學商業設計管理系

105 學年度行銷企劃經營類

畢業專題

格式暨繳交規範

- 一、專題（口試版）書面報告及檔案各 1 份（檔案內容包含 Word 及 PPT，檔名為【組別】專題名稱），請各組於 105 年 00 月 00 日（0）00 點前 繳交系辦公室，每組專題資料頁數請控制於 50 頁 內，其中含參考文獻及附錄頁面，但不含封面、摘要和目錄的部分，黑白雙面列印，不須裝訂。
- 二、專題（完整版）書面報告及光碟各 2 份（光碟內容包含 Word 及 PPT，光碟請粘貼在書面報告最後一頁），裝訂完成後，請班代統一收齊，於 105 年 00 月 00 日（0）前 繳交系辦公室（完整版無字數及頁數限制）。
- 三、專題製作報告格式：
 1. 完整版及口試版皆須打字列印，完整版須製作封面裝訂成冊，並列印書背（封面及書背格式如下頁）。
 2. 完整版書面報告封面應包含：
 - （1）專題名稱（含英文名稱）
 - （2）指導教授
 - （3）學生姓名、班級、學號
 - （4）日期（105 年 00 月 00 日）
 3. 完整版及口試版書面報告內容及順序如下：
 - （1）中/英文摘要：500 字之篇幅說明該專題達到什麼目的。
 - （2）目錄：包括本文目錄與圖表目錄。
 - （3）本文：包括前言、背景介紹、文獻探討、研究方法、研究結果、結論與建議等。
 - （4）參考文獻：說明該文獻作者、名稱、出版商（期刊），頁數、出版卷次。
 - （5）附錄。
 4. 本學年度完整版之專題封面顏色統一為「淺黃色」。



國立臺北商業大學 商業設計管理系畢業專題

國立臺灣博物館文創商品營運模式之研究

Research on the Operation Model for Cultural Product of National Taiwan Museum

指導教授：OOO 教授

學 生：陳 O 明(二技二 1043B001)

王 O 美(二技二 1043B001)

許 O 生(二技二 1043B001)

中 華 民 國 1 0 5 年 0 0 月 0 0 日

國立臺北商業大學
商業設計管理系

國立臺灣博物館文創商品營運模式之研究

民國109年9月

中文摘要

摘要為論文或報告的精簡概要，其目的是透過簡短的敘述使讀者大致瞭解整篇報告的內容。摘要的內容通常須包括問題的描述以及所得到的結果，但不得超過 500 字或一頁為原則，且不得有參考文獻或引用圖表等。標題使用 20pt 標楷體並於下方各空一（1.5x12pt）行後鍵入摘要內容，內容使用 12pt 標楷體。摘要須編頁碼。

關鍵字：論文格式、商設系、專題製作

Abstract

This document is to provide a writing template of the technical report for the seniors' *practical project*. **The font style is Time New Roman and the font size is 12 points.** Some useful formats and examples are also presented for explanation. It is not necessary to translate from the Chinese abstract sentence by sentence. It seems more important to catch the key idea and the main technique in hundreds words.

目錄

中文摘要.....	錯誤! 尚未定義書籤。
Abstract	ivi
目錄.....	v
圖目錄.....	vi
表目錄.....	7
第一章 緒論.....	錯誤! 尚未定義書籤。
第二章 文獻探討.....	錯誤! 尚未定義書籤。
2.1 相關理論.....	錯誤! 尚未定義書籤。
2.2 國內相關研究.....	錯誤! 尚未定義書籤。
2.3 國外相關研究.....	錯誤! 尚未定義書籤。
2.4 相關議題交互關係.....	錯誤! 尚未定義書籤。
第三章 研究方法.....	錯誤! 尚未定義書籤。
3.1 研究方法.....	錯誤! 尚未定義書籤。
3.2 研究對象.....	錯誤! 尚未定義書籤。
3.3 研究流程.....	錯誤! 尚未定義書籤。
第四章 研究結果.....	錯誤! 尚未定義書籤。
4.1 研究對象基本資料描述.....	錯誤! 尚未定義書籤。
4.2 某種條件下的研究結果.....	錯誤! 尚未定義書籤。
4.3 第二部份的研究結果.....	錯誤! 尚未定義書籤。
第五章 結論與建議.....	錯誤! 尚未定義書籤。
參考文獻.....	9
(參考文獻之撰寫可參考各領域期刊論文之格式).....	錯誤! 尚未定義書籤。
附錄.....	11
索引.....	錯誤! 尚未定義書籤。2

圖目錄

圖 1. 正確的圖 1 名稱.....	錯誤! 尚未定義書籤。
圖 2. 正確的圖 2 名稱.....	錯誤! 尚未定義書籤。
圖 3. 正確的圖 3 名稱.....	錯誤! 尚未定義書籤。

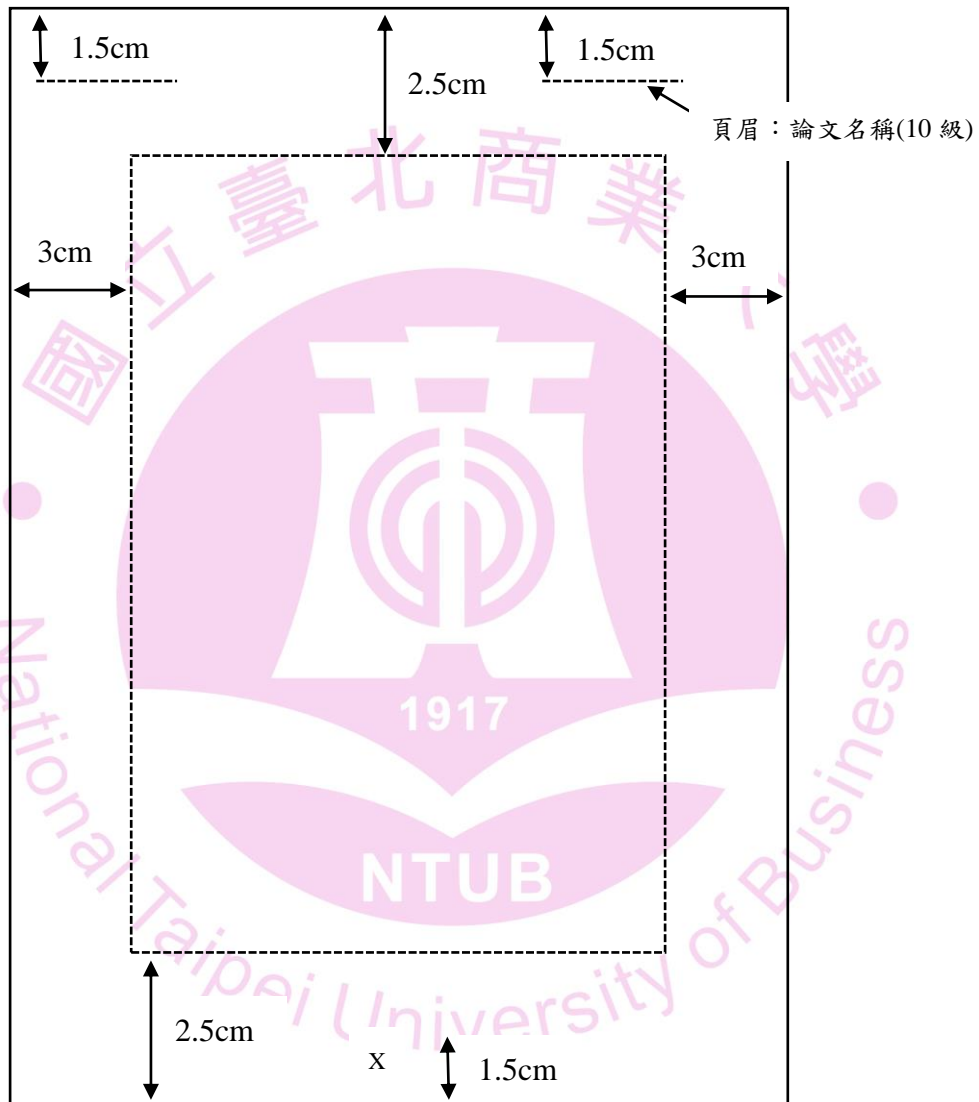
表目錄

表 1. 人口統計分析表.....	錯誤! 尚未定義書籤。
表 2. 變異數分析.....	9



第一章、緒論

文章必須採用 A4 大小的紙張，版面邊界上留 2.5 cm、下留 2.5 cm，左、右各留 3 cm，採單欄的編排格式。文章排版後包括本文、圖片、表格、參考文獻等。



貳、論文格式

文章段落格式的設定包括：行距設為多行，行高設為 1.25 行，與前後段距離均為 0.5 列，且需取消「文字格線被設定時，貼齊格線」的勾選。其它格式設定包括下列幾個部份：

一、文章標題

字型中文採標楷體、英文採 Times New Roman 字體，24 級，粗體字，段落置中。

二、作者及班級學號

字型中文採標楷體、英文採 Times New Roman 字體，18 級，段落置中。

三、摘要及關鍵字

字型中文採標楷體、英文採 Times New Roman 字體，12 級，段落左右對齊，縮排指定第一行 2 字元；「關鍵字」三字使用粗體，關鍵字內容不需縮排。

四、標題

字型中文採標楷體、英文採 Times New Roman 字體，段落置中；標題層次依序應設為「壹、貳、參…」(20 級，段落置中)「一、二、三…」(16 級，段落置左)，以及「(一)(二)(三)…」(12 級，段落置左)，並宜避免超過三個層次的標題設定。

五、內文

字型中文採新細明體、英文採 Times New Roman 字體，12 級，段落左右對齊，縮排指定第一行 2 字元。

六、註腳

字型中文採標楷體、英文採 Times New Roman 字體，12 級，段落左右對齊，縮排指定凸排 1 字元。

參、圖與表

文章中之圖與表宜簡明清晰、斟酌數量，並注意將圖表適當編排於文中第一次引述該圖表內容之後的適當頁面，表格並應注意勿被切分成兩頁各半。此外，有關圖與表其它的格式說明如下：

一、圖

圖標題必須置於圖的下方，字型中文採新細明體，英文採 Times New Roman 字體，段落置中，與後段距離設為 0.5 列。圖內之字體大小可依實際需要設定，但整體應以清晰可讀為基本原則，如圖 1 所示。

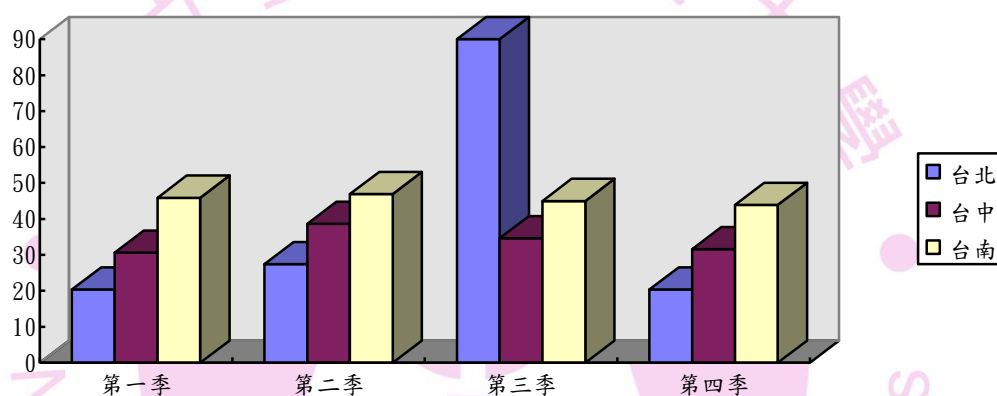


圖 1 每季累計金額

二、表

表標題必須置於表的上方，字型中文採新細明體，英文採 Times New Roman 字體，段落置中，與前段距離設為 0.5 列。表內之字體大小可依實際需要設定，但整體應以清晰可讀為基本原則，如表 1 所示。

表 1 子公司區域成長

	第一季	第二季	第三季	第四季
台北	20.4	27.4	90	20.4
台中	30.6	38.6	34.6	31.6
台南	45.9	46.9	45	43.9

肆、參考文獻格式

參考文獻之格式以最新版的 APA 為依據，縮排部分使用指定方式，凸排 2.25 字元，但應注意參考資料須依其姓氏字母或筆劃排序，中文在前，英文在後。所有本文內引用到的文獻，都必須明列於參考文獻中；相對的，列出的參考文獻也都必須在本文內有所引用。

伍、參考文獻範例

中文部分:

- 黃光男 (2003)。博物館能量。台北：藝術家出版社。
- 黃志文、婁國仁、廖啟順 (2005)。零售業RSQS 模式下服務品質、生活型態、商店屬性之實證研究。《玄奘大學管理與教育研究學報》，2，137-164。
- 黃章展、李維貞 (2006)。生活型態、環境偏好對於遊客住宿基地選擇之影響。《戶外遊憩研究》，19(2)，63-85。
- 傅建三 (1994)。私立美術館觀眾參觀動機、藝文生活型態與休閒滿意度之研究—朱銘與鴻禧美術館之比較分析。大葉大學碩士論文，未出版，彰化縣。
- 楊淑玲 (2001)。當前博物館的發展趨勢及其市場定位。《科技博物》，5(2)，62-75。
- 葉日武(譯) (2001)。消費者行為：建立行銷策略。台北：前程企業。
- 葉金鈺、隗振瑜 (2005)。公立博物館委託經營管理效益之探討。《科教館學刊》，1，30-47。
- 葉智魁 (2006)。休閒研究—休閒觀與休閒專論。台北：聯經出版社。

英文部分:

- Driver, B. L., Brown, P. J., & Peterson, G. L. (Eds), *Benefits of leisure*, 461-473. Stage College, PA: Venture Publishing.
- Kotler, P. (2003). *Marketing management* (11th ed.). New Jersey: Pearson Education Inc.
- Perrault, W. Darden, D., & Darden, W. (1977). A psychographic classification of vacation life styles. *Journal of Leisure Research*, 9(3), 208-224.
- Step toe, A., & Bolton, J. (1988). The short-term influence of high and low intensity physical exercise on mood. *Health and Psychology*, 2, 91-106.
- Tinsley, H. E. A., & Tinsley, D. J. (1986). A theory of attributes, benefits, and causes of leisure experience. *Leisure Sciences*, 8(1), 1-45.
- Zins, A. (1998). Leisure travel choice models of theme hotel using psychographics. *Journal of Travel Research*, 36, 3-15.

網路部分:

行政院觀光局(2007)。觀光年報。2007年11月3日。取自：
<http://admin.taiwan.net.tw/public/public.asp?selno=292&relno=292>
華夏經緯網(2008年5月30日)。大學畢業起薪2.88萬 跟不上通貨膨脹腳步。檢索
日期：2009年1月22日。網址：
<http://big5.huaxia.com/tw/sdbd/sh/2008/00814540.html>

